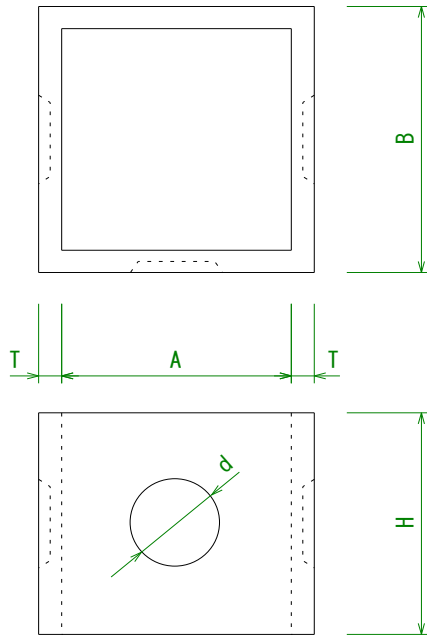
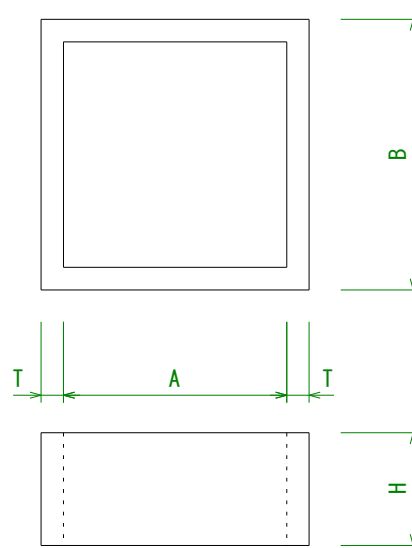


直樹

◆基本

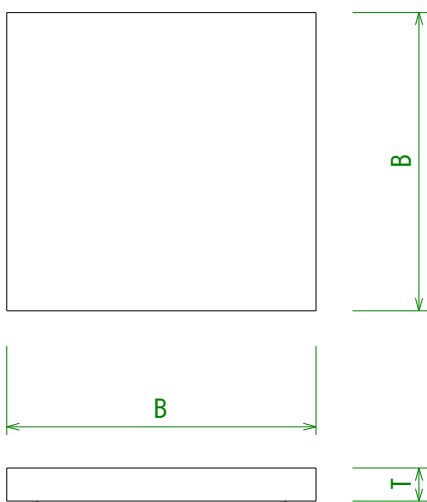


◆半樹



	呼び名	A	B	T	H	d	参考重量
基本	240	240	300	30	300	100	18kg
	300	300	360	30	300	120	26kg
	360	360	420	30	300	170	31kg
	450	450	540	45	300	180	60kg
	600	600	700	50	300	180	76kg
半樹	240	240	300	30	150	—	9kg
	300	300	360	30	150	—	13kg
	360	360	420	30	150	—	16kg
	450	450	540	45	150	—	30kg

◆蓋



呼び名	B	T	参考重量
240	300	35	8kg
300	360	35	12kg
360	420	45	22kg
450	540	60	42kg
600	720	60	73kg