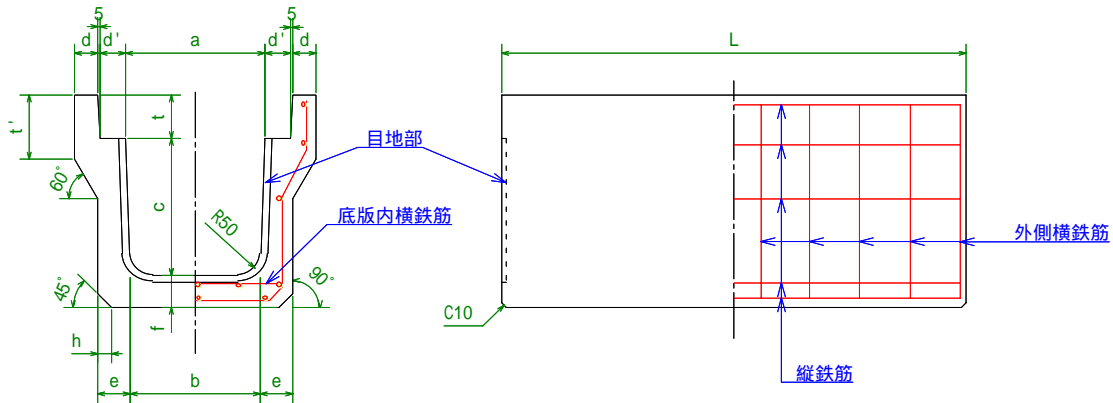


落ちふた式U形側溝

JIS A 5372



2 mタイプ(L=2000)

呼び名	寸法											配筋						参考重量 (kg)
												横鉄筋				縦鉄筋		
	外側鉄筋		底版内鉄筋		縦鉄筋		径	数量	径	数量	径	数量						
a	b	c	d	d'	e	f	h	t	t'	径	数量	径	数量	径	数量			
1種	250	250	230	250	40	55	55	55	20	90	120	4.0	10	—	—	4.0	11	290
	300A	300	280	300	40	55	60	60	20	95	120	4.0	10	—	—	4.0	11	348
3種	250	250	230	250	45	55	65	65	30	90	120	5.0	20	5.0	20	4.0	13	332
	300A	300	280	300	50	55	70	70	30	95	140	5.0	24	5.0	24	4.0	13	419
	300B	300	270	400	50	55	70	70	40	95	140	D6	19	D6	10	4.0	15	471
	300C	300	260	500	50	55	80	80	40	95	140	D6	21	D6	11	4.0	17	584
400A	400	370	400	55	55	70	70	40	110	140	D6	23	D6	12	4.0	17	516	

1 mタイプ(L=1000)

呼び名	寸法											配筋						参考重量 (kg)
												横鉄筋				縦鉄筋		
	外側鉄筋		底版内鉄筋		縦鉄筋		径	数量	径	数量	径	数量						
a	b	c	d	d'	e	f	h	t	t'	径	数量	径	数量	径	数量			
1種	250	250	230	250	40	55	55	55	20	90	120	4.0	6	—	—	4.0	11	145
	300A	300	280	300	40	55	60	60	20	95	120	4.0	6	—	—	4.0	11	174
3種	250	250	230	250	45	55	65	65	30	90	120	5.0	10	5.0	10	4.0	13	166
	300A	300	280	300	50	55	70	70	30	95	140	5.0	12	5.0	12	4.0	13	210
	300B	300	270	400	50	55	70	70	40	95	140	D6	11	D6	6	4.0	15	236
	300C	300	260	500	50	55	80	80	40	95	140	D6	11	D6	6	4.0	17	292